

# arena

mietmöbel

Entspannt veranstalten.  
Kongresse, Messen  
und Events

Eine Auswahl 19/20

## 02 | Stühle

B = Breite T = Tiefe H = Höhe SH = Sitzhöhe Ø = Durchmesser L = Länge



**10 020 Biergartenstuhl**  
Metallgestell grün, Sitz Holz natur  
B 40 | T 52 | H 78 | SH 47



**10 025 Teakstuhl**  
Teakholz, klappbar, natur  
B 48 | T 59 | H 90 | SH 46



**10 030 Klappstuhl**  
Metallgestell schwarz, Sitz und Rücken Kunststoff schwarz  
B 45 | T 49 | H 82 | SH 45  
**reihenverbinderbar**



**10 101 Schalenstuhl**  
Chromgestell, Sitzschale Kunststoff weiß  
B 53 | T 52 | H 80 | SH 46  
**reihenverbinderbar**



**10 103 Schalenstuhl**  
Chromgestell, Sitzschale Kunststoff grau  
B 53 | T 52 | H 80 | SH 46  
**reihenverbinderbar | B1 schwer entflammbar**



**10 130 Schalenpolsterstuhl**  
Chromgestell, Sitzschale Kunststoff grau, anthrazit gepolstert  
B 53 | T 52 | H 80 | SH 46  
**reihenverbinderbar**



**10 200 Objektstuhl I**  
Chromgestell, Sitz und Rücken anthrazit gepolstert  
B 53 | T 52 | H 80 | SH 46  
**reihenverbinderbar | optional mit Armlehnen**



**10 203 Objektstuhl I mit PVC-Tablar**  
Chromgestell, Sitz und Rücken anthrazit gepolstert  
B 63 | T 76 | H 80 | SH 46  
**reihenverbinderbar**



**10 250 Objektstuhl II**  
Aluminiumgestell, Sitz und Rücken schwarz gepolstert  
B 54 | T 58 | H 78 | SH 45



**10255 Enea Stuhl**  
Kufengestell schwarz, Sitz anthrazit gepolstert  
B 51 | T 53 | H 81 | SH 47  
**reihenverbinderbar**

neu



**10 300 Bankettstuhl**  
Gestell grau, Polster blau  
B 44 | T 54 | H 93 | SH 49  
**reihenverbinderbar**



**10 312 Bankettstuhl mit Husse**  
weiß  
B 44 | T 54 | H 93 | SH 49



**10 401 Stuhl Diana**  
Gestell Kirschholz, Husse weiß  
B 48 | T 57 | H 96 | SH 47



**10 400 Stuhl Diana**  
Gestell Kirschholz, Husse elfenbein  
B 48 | T 57 | H 96 | SH 47



**11 200 Stuhl Aluminium**  
mit Armlehnen  
B 50 | T 60 | H 75 | SH 41  
**A1 unbrennbar**



**12 01 Stuhl Arne Jacobsen**  
Chromgestell, Sitz Holz weiß, schwarz, rot, gelb  
B 47 | T 53 | H 84 | SH 45



**12 03 Stuhl Balloon**  
Chromgestell, Sitz Holz weiß, buche, schwarz, blau  
B 42 | T 48 | H 87 | SH 45



**15 605 Konferenzstuhl**  
Chromgestell, Sitz gepolstert grau, Rücken Kunststoff schwarz  
B 51 | T 53 | H 81 | SH 47  
**optional mit Armlehnen**



**15 603 Konferenzsessel**  
Chromgestell, Sitz und Rücken gepolstert Kunstleder schwarz  
B 62 | T 60 | H 85 | SH 46



**13 200 Stuhl Trav**  
Chromgestell, Sitz und Rücken Leder weiß  
B 54 | T 52 | H 83 | SH 46  
**auch in schwarz erhältlich**



**12 925 Stuhl Tolix**  
Metall, grau  
B 44 | T 52 | H 88  
**auch mit weißer / schwarzer Auflage erhältlich**



**12 920 Stuhl Tolix**  
Metall, blau  
B 44 | T 52 | H 88  
**auch mit weißer / schwarzer Auflage erhältlich**



**12 700 Stuhl Louis Ghost**  
Kunststoff, rauchgrau, transparent  
B 54 | T 55 | H 94 | SH 47



**12 85 Stuhl Volt**  
Kunststoff, verschiedene Farben  
B 51 | T 53 | H 78 | SH 46  
**in- und outdoorgeeignet**



**12 900 Pantol Chair**  
Polypropylen, weiß  
B 47 | T 58 | H 83 | SH 41



**12 007 Stuhl Catifa**  
Sitzschale Polypropylen weiß, Gestell chrom  
B 55 | T 51 | H 80 | SH 45



**12 080 About a chair**  
Eiche/weiß  
B 59 | T 52 | H 79



**12 804 Stuhl Grace**  
Kunststoff, rot  
B 52 | T 53 | H 82 | SH 45



**12 802 Stuhl Grace**  
Kunststoff, transparent grau  
B 52 | T 53 | H 82 | SH 45

Noch mehr unter:  
[www.arenamm.de](http://www.arenamm.de)

## 03 | Stühle

B = Breite T = Tiefe H = Höhe SH = Sitzhöhe Ø = Durchmesser L = Länge



**12 803 Stuhl Grace**  
Kunststoff, transparent grün  
B 52 | T 53 | H 82 | SH 45



**12 600 Stuhl Krizia**  
Chromgestell, Sitzschale Kunststoff weiß  
B 60 | T 57 | H 74 | SH 44



**12 601 Stuhl Krizia**  
Chromgestell, Sitzschale Kunststoff schwarz  
B 60 | T 57 | H 74 | SH 44



**12 602 Stuhl Krizia**  
Chromgestell, Sitzschale Kunststoff transparent  
B 60 | T 57 | H 74 | SH 44



**12 550 Freischwinger Cannes**  
Chromgestell, Sitz und Rücken gepolstert, Kunstleder weiß  
B 43 | T 49,5 | H 89 | SH 49



**12 510 Freischwinger Kelly**  
Chromgestell, Sitz und Rücken gepolstert, Kunstleder schwarz  
B 53 | T 55 | H 82 | SH 47



**12 511 Freischwinger Kelly**  
Chromgestell, Sitz und Rücken gepolstert, Kunstleder weiß  
B 53 | T 55 | H 82 | SH 47



**14 900 Drehstuhl Dallas**  
Chromgestell, Polster Kunstleder weiß, höhenverstellbar  
B 63,5 | T 55 | H 75-91



**14 100 Counterstuhl**  
Sitz und Rücken gepolstert Kunststoff schwarz, Fußring höhenverstellbar  
B 60 | T 51 | H 101 | SH 60-76  
**optional mit Gleitern**



**14 000 Drehstuhl**  
Sitz und Rücken gepolstert schwarz/anthrazit, höhenverstellbar  
B 58 | T 58 | H 110 | SH 45  
**optional mit Gleitern**



**14 050 Chfessel Olav**  
Chromgestell, Netzbezug, Leder schwarz, höhenverstellbar  
B 58 | T 58 | H 110 | SH 45  
**optional mit Gleitern**



**14 055 Chfessel Olav**  
Chromgestell, Netzbezug, Leder schwarz, höhenverstellbar  
B 57 | T 59 | H 90-100 | SH 42-55  
**optional mit Gleitern**



**14 051 Chfessel Olav**  
Chromgestell, Leder weiß, höhenverstellbar  
B 58 | T 58 | H 110



**15 220 Sessel Coupé**  
Chromgestell, Sitz und Rücken Leder weiß  
B 69 | T 73 | H 75 | SH 39  
**auch in schwarz erhältlich**



**15 300 Sessel Breuer**  
Chromgestell, Sitz und Rücken Leder schwarz  
B 80 | T 70 | H 72 | SH 42



**15 771-15 775 Sessel London**  
Beine Holz nussbaum, Bezug Stoff petrol, braun, denim, Leder cognac oder Cord rose  
B 72 | T 67 | H 63 | SH 43



**15 750 Sessel „Tante Kätthe“**  
Stoffbezug, rot  
B 82 | T 96 | H 101 | SH 45



**15 760 Sessel Cosy**  
Stoffbezug, grün  
B 68 | T 74 | H 92 | SH 44



**15 000 Clubstuhl**  
Kunstleder schwarz  
B 74 | T 66 | H 78 | SH 47



**15 010 Clubsofa**  
Kunstleder schwarz  
B 122 | T 60 | H 78 | SH 47



**15 450 Sessel Verena**  
Stoffbezug weiß  
B 80 | T 72 | H 78 | SH 43  
**auch in schwarz verfügbar**



**15 460 Sofa Verena**  
Stoffbezug weiß  
B 180 | T 88 | H 66 | SH 43  
**auch in schwarz verfügbar**



**15 301 Sessel Kursal**  
Edelstahlgestell, Sitz und Rücken Kunstleder schwarz  
B 86 | T 73 | H 82 | SH 43  
**auch in weiß erhältlich**



**15 304 Sofa Kursal**  
2-Sitzer, Edelstahlgestell, Sitz und Rücken Kunstleder schwarz  
B 165 | T 73 | H 82 | SH 43



**15 303 Sofa Kursal**  
3-Sitzer, Edelstahlgestell, Sitz und Rücken Kunstleder schwarz  
B 195 | T 73 | H 82 | SH 43



**15 250 Highchair VIP**  
grau gepolstert  
B 145 | T 74 | H 127 | SH 42



**15 150 Loungesessel Anton**  
Kunstleder weiß  
B 60 | T 60 | H 79 | SH 47



**15 151 Loungesessel Anton**  
Kunstleder weiß  
B 60 | T 60 | H 79 | SH 47



**15 015 Qubo 1er**  
Kunstleder weiß  
B 70 | T 70 | H 70 | SH 48



**15 025 Qubo 2er**  
Kunstleder weiß  
B 125 | T 70 | H 70 | SH 48

# 04 | Stühle

B = Breite T = Tiefe H = Höhe SH = Sitzhöhe Ø = Durchmesser L = Länge



**15 950**  
**Sofa Base**  
Gestell schwarz, Polster Stoff schwarz-weiß  
B 204 | T 90 | H 73



**15 600**  
**Loungeinsel Valencia**  
Stoff grau  
B 250 | T 130 | H 60 | SH 35



**Palettenlounge**  
Holz weiß, optional mit weißem oder grauem Kissen, variabel und modular einsetzbar  
B 120 | T 80



**61500 / 61501 / 61502**  
**Weinkiste**  
Holz weiß, grau oder natur  
B 55 | T 36 | H 32



**15 602**  
**Loungesessel**  
Stoffbezug weiß  
B 50 | T 71 | H 68 | SH 38



**15 616**  
**Loungesofa**  
Stoffbezug weiß  
B 100 | T 71 | H 68 | SH 38



**15 612**  
**Loungeelement**  
Stoffbezug weiß  
B 75 | T 75 | H 72 | SH 38



**15 811**  
**Cube**  
Holz weiß  
B 45 | T 45 | H 42 | SH 42  
**auch in schwarz erhältlich**



**15 825 / 15 826 / 15 827**  
**Sitzauflage Filz**  
grau, rot, grün  
B 43 | T 43 | H 0,5



**15 813**  
**Cube »Light«**  
Kunststoff, 220 V leuchtet in verschiedenen Farben  
B 45 | T 45 | H 45



**15 840**  
**Cube Leder**  
Kunstleder weiß  
B 45 | T 45 | H 45



**15 841**  
**Cube Leder**  
Kunstleder weiß  
B 135 | T 45 | H 45



**15 842**  
**Cube Leder**  
Kunstleder weiß  
B 90 | T 90 | H 45



**70 300**  
**Sessel Industrial**  
Stahl, grün, Polster beige  
B 105 | T 67 | H 85



**15 776**  
**Loungehocker Quilt klein**  
Stoff, verschiedene Muster  
B 79 | T 79 | H 44



**15 777**  
**Loungehocker Quilt groß**  
Stoff, verschiedene Muster  
B 96 | T 79 | H 44



**15 779**  
**Outdoor Sessel Fatboy**  
Sessel mit Fußhocker grau,  
B 90 | T 165 | H 40 | SH 40



**15 480**  
**Sessel OM**  
Kunststoff weiß  
B 56 | T 54 | H 75 | SH 42



**15 470**  
**Sessel OM**  
grau gepolstert  
B 56 | T 54 | H 75 | SH 42



**15 710**  
**Loungesessel Quadro\_1**  
Kunstleder beige  
B 77 | T 77 | H 68 | SH 44  
**auch in dunkelrot erhältlich**



**15 720**  
**Loungesessel Quadro\_2**  
Kunstleder beige  
B 77 | T 77 | H 68 | SH 44  
**auch in dunkelrot erhältlich**



**15 700**  
**Loungehocker Quadro\_0**  
Kunstleder beige  
B 77 | T 77 | H 44



**15 900**  
**Polyrattan-Lounge Sessel**  
Gestell braun, Polster beige  
B 75 | T 75 | H 70 | SH 43



**15 910**  
**Polyrattan-Lounge Ecke**  
Gestell braun, Polster beige  
B 75 | T 75 | H 70 | SH 43



**15 930**  
**Polyrattan-Lounge Hocker**  
Gestell braun, Polster beige  
B 75 | T 75 | H 43



**15 920**  
**Polyrattan-Lounge Tisch**  
Tisch braun  
B 75 | T 75 | H 30



**70 110**  
**Bauholz Sessel mit Sitzkissen**  
aufbereitetes, gealtertes Massivholz,  
Kissen grau  
B 90 | T 80 | H 73  
**outdoor geeignet**



**80 042**  
**Sessel Chesterfield**  
Kunstleder hellbraun  
B 104 | T 86 | H 72



**80 040**  
**Sofa Chesterfield**  
2-Sitzer, Kunstleder dunkelbraun  
B 146 | T 83 | H 86



**80 041**  
**Sofa Chesterfield**  
3-Sitzer, Kunstleder hellbraun  
B 201 | T 83 | H 86

# 05 | Stühle

B = Breite T = Tiefe H = Höhe SH = Sitzhöhe Ø = Durchmesser L = Länge



**80 001**  
**Industrial Sitzwürfel**  
gepolstert, diverse Brauntöne  
B 43 | T 43 | H 51



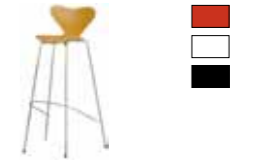
**15 778**  
**Turnhocker**  
Leder, braun  
B 88 | T 33 | H 48



**16 090**  
**Stehhilfe Wilkhahn**  
Fuß Kunststoff schwarz,  
höhenverstellbar, Sitz Kork  
SH 66-91 | Ø 31



**16 095**  
**Sitzbank »I Rulli«**  
Kunststoffgestell, Fußablage  
Edelstahl, Sitzrolle schwarz  
gepolstert  
B 180 | T 40 | SH 83



**16 00**  
**Barhocker Jack Nase**  
Chromgestell, Sitz und Rücken  
Holz buche, rot, weiß, schwarz  
B 48 | T 41 | H 101 | SH 81



**80 010**  
**Industrial Barhocker Alu**  
Aluminium  
B 43 | T 43 | H 77



**16 012**  
**Barhocker Shaker**  
Chromgestell, Sitz Holz weiß  
B 50 | T 52 | H 87 | SH 78



**16 020**  
**Barhocker LEM**  
Chromgestell matt, Sitz Holz buche,  
höhenverstellbar  
B 37 | T 42 | SH 67-78



**16 021**  
**Barhocker LEM**  
Chromgestell matt, Sitz Holz  
schwarz, höhenverstellbar  
B 37 | T 42 | SH 67-78



**16 022**  
**Barhocker LEM**  
Chromgestell matt, Sitz Holz weiß,  
höhenverstellbar  
B 37 | T 42 | SH 67-78



**16 023**  
**Barhocker LEM**  
Chromgestell matt, Sitz Holz nuß-  
baum, höhenverstellbar  
B 37 | T 42 | SH 67-78



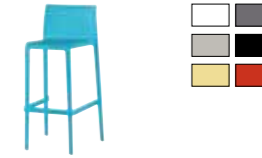
**16 080**  
**About a stool**  
Eiche/weiß  
B 50 | T 46 | H 86



**16 030**  
**Barhocker Onda**  
Chromgestell, Sitz Kunststoff  
gepolstert  
B 41 | T 45 | H 93 | SH 78



**16 035**  
**Barhocker Kicca**  
Chromgestell, Sitz Kunststoff weiß  
B 58 | T 55 | H 101 | SH 71



**16 05**  
**Barhocker Volt**  
Kunststoff, verschiedene Farben  
B 47 | T 48 | H 102 | SH 76,5  
**in- und outdoorgeeignet**



**16 036**  
**Barhocker Jessi**  
Chromgestell, Sitz und Rücken  
Kunststoff weiß  
B 55 | T 52 | H 100 | SH 74



**16 100**  
**Barhocker Z**  
Chromgestell, Sitz gepolstert  
schwarz  
H 82 | Ø 35



**16 101**  
**Barhocker Z**  
Chromgestell, Sitz gepolstert weiß  
H 82 | Ø 35



**16 150**  
**Barhocker Hugo**  
Chromgestell, Sitz gepolstert braun  
B 36 | T 36 | H 76



**16 042**  
**Barhocker Nuta**  
Chromgestell, Sitz Holz buche  
B 30 | T 30 | H 75



**16 550**  
**Barhocker Trav**  
Chromgestell, Sitz und Rücken  
Kunststoff schwarz  
B 47 | T 47 | H 97 | SH 70



**16 630**  
**Barhocker Breeze**  
Aluminiumgestell poliert, Sitz und  
Rücken Kunststoff schwarz  
B 50 | T 40 | H 109 | SH 75



**70 170**  
**Bauholz Barhocker**  
aufbereitetes, gealtertes Massivholz  
B 40 | T 40 | H 80  
**outdoor geeignet**



**70 101**  
**Bauholzbank**  
aufbereitetes, gealtertes Massivholz  
B 180 | T 40 | H 47  
**outdoor geeignet**



**70 020**  
**Klappbank**  
Metallgestell grün, Sitz Holz natur  
B 220 | T 25 | H 48



**71 250**  
**Parkbank**  
Gestell Gusseisen schwarz,  
Holz natur  
B 128 | T 60 | H 72



**71 230**  
**Gartenbank**  
Holz, grau  
B 119 | T 75 | H 102  
**auch mit 92 cm Höhe erhältlich**



**18 140**  
**Rattansessel**  
Rattan natur  
B 60 | T 60 | H 73 | SH 44  
**auch mit Sitzpolster, beige erhältlich**



**18 05**  
**Liegestuhl**  
Gestell buche, dunkel lasiert,  
geschliffen, Bezug Baumwolle/  
Polyester, grün, gelb  
B 56 | T 75 | H 110



**18 080 / 18 081 / 18 082**  
**Hängematte Fatboy**  
Gestell schwarz,  
Liegefläche rot, petrol oder türkis  
B 260 | T 135 | H 110

# 06 | Tische

B = Breite T = Tiefe H = Höhe SH = Sitzhöhe Ø = Durchmesser L = Länge



**21 001**  
**Besprechungstisch**  
Chromgestell, Tischplatte weiß  
B 80 | T 80 | H 72  
auch in buche erhältlich



**21 010**  
**Besprechungstisch**  
Chromgestell, Tischplatte weiß,  
Blende halb weiß  
B 80 | T 80 | H 72  
auch in 120 und 160 cm Breite erhältlich



**21 005**  
**Besprechungstisch**  
Chromgestell, Tischplatte weiß,  
Blende voll weiß  
B 80 | T 83 | H 74  
auch in buche erhältlich



**21 002**  
**Besprechungstisch**  
Chromgestell, Tischplatte schwarz  
B 80 | T 80 | H 72



**21 013**  
**Besprechungstisch**  
Chromgestell, Tischplatte schwarz,  
Blende halb schwarz  
B 80 | T 80 | H 72  
auch in 120 und 160 cm Breite erhältlich



**21 121**  
**Besprechungstisch**  
Chromgestell, Tischplatte schwarz,  
Blende voll schwarz  
B 80 | T 83 | H 74



**21 021**  
**Besprechungstisch**  
Chromgestell, Tischplatte weiß  
B 120 | T 80 | H 72  
auch in buche erhältlich



**21 020**  
**Besprechungstisch**  
Chromgestell, Tischplatte weiß,  
Blende voll weiß  
B 120 | T 83 | H 74  
auch in buche erhältlich



**21 022**  
**Besprechungstisch**  
Chromgestell, Tischplatte schwarz  
B 120 | T 80 | H 72



**21 032**  
**Besprechungstisch**  
Chromgestell, Tischplatte schwarz,  
Blende voll schwarz  
B 120 | T 83 | H 74



**21 040**  
**Besprechungstisch**  
Chromgestell, Tischplatte weiß  
B 160 | T 80 | H 72  
auch in buche erhältlich



**21 041**  
**Besprechungstisch**  
Chromgestell, Tischplatte weiß,  
Blende voll weiß  
B 160 | T 83 | H 74  
auch in buche erhältlich



**21 042**  
**Besprechungstisch**  
Chromgestell, Tischplatte schwarz  
B 160 | T 80 | H 72



**21 044**  
**Besprechungstisch**  
Chromgestell, Tischplatte schwarz,  
Blende voll schwarz  
B 160 | T 83 | H 74



**21 029**  
**Besprechungstisch**  
Chromgestell, Tischplatte weiß  
B 120 | T 60 | H 72  
auch mit 50 cm Tiefe erhältlich



**21 070**  
**Besprechungstisch**  
Chromgestell, Tischplatte weiß  
B 200 | T 80 | H 72



**21 900**  
**Schreibtisch USM Haller**  
Chromgestell, Tischplatte schwarz  
B 200 | T 100 | H 72



**42 550**  
**Thekensystem HPL weiß**  
Stahlfrahmen, mit Einlegeboden  
B 200 | T 70 | H 90



**20 120**  
**Dinnertisch 75**  
Holz weiß  
B 200 | T 80 | H 75  
optional mit Beleuchtung |  
auch in schwarz erhältlich



**20 109**  
**Dinnertheke 75**  
Holz weiß  
B 200 | T 80 | H 75



**20 121**  
**Dinnertisch „Buffet“**  
Holz weiß  
B 200 | T 80 | H 97  
optional mit Beleuchtung



**20 110**  
**Dinnertisch 110**  
Holz weiß  
B 200 | T 80 | H 110  
optional mit Beleuchtung



**20 215**  
**LED-Rahmen für Dinnertisch 110 inkl. Druck**  
220 V Anschluss, in Reihe anschließbar, Rückwand grau, individuell bedruckbar  
B 196 | H 108



**20 115**  
**Leuchteinheit für Dinnertisch**  
Acrylglas satiniert, Neonröhre 230 V in verschiedenen Farben  
B 196 | T 10 | H 40  
in Reihe anschließbar



**20 119**  
**Dinnertheke 110**  
Holz weiß mit Frontblende  
B 200 | T 80 | H 110



**20 105**  
**Sternstisch 75**  
Holz weiß  
B 530 | T 530 | H 75



**20 106**  
**Sternstisch 110**  
Holz weiß  
B 530 | T 530 | H 110



**20 210**  
**Dinnertisch 110**  
Holz schwarz  
B 200 | T 80 | H 110  
optional mit Beleuchtung



**20 107**  
**Dinnertheke 110**  
Holz schwarz mit Frontblende  
B 200 | T 80 | H 110



**20 108**  
**Dinnertheke 75**  
Holz schwarz  
B 200 | T 80 | H 75

# 07 | Tische

B = Breite T = Tiefe H = Höhe SH = Sitzhöhe Ø = Durchmesser L = Länge



**20 500**  
**Hightable**  
Holz weiß  
B 130 | T 60 | H 110



**20 560**  
**Hightable-Theke**  
Holz weiß  
B 130 | T 60 | H 110



**20 450**  
**Hightable**  
Holz weiß  
B 170 | T 60 | H 110



**20 580**  
**Hightable-Theke**  
Holz weiß  
B 170 | T 60 | H 110



**20 151**  
**Icebar**  
schwarz mit eingelassenem  
Edelstahlbehälter, beleuchtbar  
B 160 | T 80 | H 110



**15 814**  
**Cube Bauholz**  
aufbereitetes, gealtertes Massivholz  
B 45 | T 45 | H 110  
outdoor geeignet



**15 812**  
**Cube**  
Holz weiß  
B 45 | T 45 | H 110  
auch in schwarz erhältlich



**26 503**  
**Bistrotisch Duo**  
Chromgestell, Tischplatte Holz weiß  
B 160 | T 80 | H 75  
auch mit schwarzer Platte erhältlich



**29 501**  
**Stehtisch Duo**  
Chromgestell, Tischplatte Holz weiß  
B 160 | T 80 | H 110  
auch mit schwarzer Platte erhältlich



**20 370**  
**Tisch Steel 75**  
Gestell Stahl, Tischplatte weiß  
B 278 | T 80 | H 75  
auch mit schwarzer Tischplatte erhältlich



**29 110**  
**Tisch Steel 110**  
Gestell Stahl, Tischplatte weiß  
B 278 | T 80 | H 110  
auch mit schwarzer Tischplatte erhältlich



**20 124**  
**Meetingtisch 80**  
Chromgestell mit Fußablage,  
Tischplatte weiß  
B 80 | T 80 | H 110  
auch in schwarz erhältlich



**20 127**  
**Meetingtisch 160**  
Chromgestell mit Fußablage,  
Tischplatte weiß  
B 160 | T 80 | H 110  
auch in schwarz erhältlich



**20 140**  
**Banketttisch**  
Chromgestell, Tischplatte  
Holz weiß mit Moltonüberzug  
B 160 | T 160 | H 74



**20 100**  
**Banketttisch**  
Chromfuß, Tischplatte Holz mit  
Moltonüberzug  
H 74 | Ø 122  
für 6 Personen



**20 130**  
**Banketttisch**  
Metallgestell klappbar, Tischplatte  
Holz mit Moltonüberzug  
H 74 | Ø 153  
für 8 Personen



**20 131**  
**Banketttisch**  
Metallgestell klappbar, Tischplatte  
Holz mit Moltonüberzug  
H 74 | Ø 183  
für 12 Personen



**20 132**  
**Banketttisch**  
Metallgestell klappbar, Tischplatte  
Holz mit Moltonüberzug  
H 74 | Ø 200  
für 12 Personen



**20 133**  
**Banketttisch oval**  
Metallgestell klappbar, Tischplatte  
Holz mit Moltonüberzug  
B 266 | T 138 | H 74  
für 10 - 12 Personen



**29 400**  
**Stehtisch Slim**  
Gestell Edelstahl matt, Tischplatte  
HPL weiß  
B 79 | T 79 | H 111



**29 410**  
**Stehtisch Slim**  
Gestell Edelstahl matt, Tischplatte  
HPL schwarz  
B 79 | T 79 | H 111



**29 080**  
**Stehtisch**  
Chromfuß, Tischplatte weiß  
H 110 | Ø 70



**29 084**  
**Stehtisch**  
Chromfuß, Tischplatte weiß  
H 110 | Ø 80  
auch mit 100 cm Durchmesser erhältlich



**29 090**  
**Stehtisch**  
Chromfuß, Tischplatte schwarz  
H 110 | Ø 70



**29 091**  
**Stehtisch**  
Chromfuß, Tischplatte schwarz  
H 110 | Ø 80  
auch mit 100 cm Durchmesser erhältlich



**29 081**  
**Stehtisch**  
Chromfuß, Tischplatte buche  
H 110 | Ø 70



**29 082**  
**Stehtisch**  
Chromfuß, Tischplatte Aluminium  
gebürstet  
H 110 | Ø 70



**29 086**  
**Stehtisch**  
Chromfuß, Tischplatte weiß  
B 80 | T 80 | H 110  
auch in buche erhältlich



**29 089**  
**Stehtisch**  
Chromfuß, Tischplatte schwarz  
B 80 | T 80 | H 110



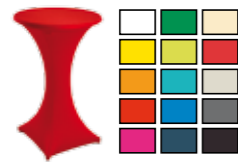
**29 200**  
**Stehtisch**  
Fuß schwarz, Tischplatte schwarz  
H 110 | Ø 70  
auch mit 100 cm Durchmesser erhältlich

# 08 | Tische

B = Breite T = Tiefe H = Höhe SH = Sitzhöhe Ø = Durchmesser L = Länge



**29 010 Stehtisch klappbar**  
Metallgestell weiß klappbar, Tischplatte Kunststoff weiß  
H 110 | Ø 70  
auch mit 80 cm Durchmesser erhältlich



**29 095 Stehtisch mit Stretchhuse**  
Stehtisch klappbar, Überzug aus Stretchmaterial farbig nach Wahl  
H 110 | Ø 70  
optional in 81



**29 300 Stehtisch Cobalt**  
Chromgestell, Fuß schwarz, Glasplatte klar  
H 110 | Ø 60  
A1 unbrennbar



**29 021 Kaffeehaustisch hoch**  
Gestell Gusseisen schwarz, Tischplatte Marmor  
H 112 | Ø 60  
A1 unbrennbar



**80 020 Industrial Stehtisch**  
Tischplatte weiß  
B 67 | T 67 | H 109



**80 035 Industrial Tisch**  
Metall, Tischplatte weiß, höhenverstellbar 76–110  
B 70 | T 70 | H 76–110



**80 030 Industrial Tisch**  
Metall, Tischplatte blau, höhenverstellbar 76–110  
B 70 | T 70 | H 76–110



**26 400 Bistrotisch Slim**  
Gestell Edelstahl matt, Tischplatte HPL weiß  
B 79 | T 79 | H 74



**26 410 Bistrotisch Slim**  
Gestell Edelstahl matt, Tischplatte HPL schwarz  
B 79 | T 79 | H 74



**26 000 Bistrotisch**  
Chromfuß, Tischplatte weiß  
H 72 | Ø 70



**26 001 Bistrotisch**  
Chromfuß, Tischplatte weiß  
H 72 | Ø 80



**22 102 Bistrotisch**  
Chromfuß, Tischplatte weiß  
H 72 | Ø 100  
auch mit 120 cm Durchmesser erhältlich



**26 010 Bistrotisch**  
Chromfuß, Tischplatte schwarz  
H 72 | Ø 70  
auch mit buche Platte erhältlich



**26 015 Bistrotisch**  
Chromfuß, Tischplatte schwarz  
H 72 | Ø 80



**26 040 Bistrotisch**  
Chromfuß, Tischplatte schwarz  
H 72 | Ø 100  
auch mit 120 cm Durchmesser erhältlich



**26 501 Bistrotisch**  
Chromfuß, Tischplatte Aluminium gebürstet  
H 72 | Ø 70



**21 000 Bistrotisch**  
Chromfuß, Tischplatte weiß  
B 80 | T 80 | H 72



**26 006 Bistrotisch**  
Chromfuß, Tischplatte schwarz  
B 80 | T 80 | H 72  
auch mit buche Platte erhältlich



**26 600 Bistrotisch Cobalt**  
Chromgestell, Fuß schwarz, Glasplatte klar  
H 72 | Ø 60  
A1 unbrennbar



**26 100 Bistrotisch**  
Gestell Gusseisen schwarz, Tischplatte Marmor  
H 72 | Ø 60  
A1 unbrennbar



**27 335 Couchtisch Pure black 60, schwarz**  
Gestell schwarz, Tischplatte HPL schwarz,  
B 60 | T 60 | H 40



**27 325 Couchtisch Pure black 60, weiß**  
Gestell schwarz, Tischplatte HPL weiß  
B 60 | T 60 | H 40



**27 305 Couchtisch Pure 60, schwarz**  
Edelstahlgestell, Tischplatte HPL schwarz,  
B 60 | T 60 | H 40



**27 315 Couchtisch Pure 60, weiß**  
Edelstahlgestell, Tischplatte HPL weiß  
B 60 | T 60 | H 40



**27 340 Couchtisch Pure**  
Edelstahlgestell, Tischplatte HPL weiß  
B 80 | T 80 | H 40



**27 310 Couchtisch Pure**  
Edelstahlgestell, Tischplatte HPL weiß  
B 120 | T 80 | H 40



**27 330 Couchtisch Pure**  
Edelstahlgestell, Tischplatte HPL schwarz  
B 80 | T 80 | H 40



**27 320 Couchtisch Pure**  
Edelstahlgestell, Tischplatte HPL schwarz  
B 120 | T 80 | H 40



**21 081 Couchtisch**  
Chromgestell, Tischplatte weiß  
B 80 | T 80 | H 40



**21 080 Couchtisch**  
Chromgestell, Tischplatte weiß  
B 120 | T 80 | H 40

# 09 | Tische

B = Breite T = Tiefe H = Höhe SH = Sitzhöhe Ø = Durchmesser L = Länge



**21 083 Couchtisch**  
Chromgestell, Tischplatte schwarz  
B 80 | T 80 | H 40



**21 082 Couchtisch**  
Chromgestell, Tischplatte schwarz  
B 120 | T 80 | H 40



**21 086 Couchtisch**  
Chromgestell, Glasplatte satiniert  
B 80 | T 80 | H 40



**21 089 Couchtisch**  
Chromgestell, Glasplatte schwarz geraucht  
B 80 | T 80 | H 40



**21 090 Couchtisch**  
Chromgestell, Glasplatte schwarz geraucht  
B 120 | T 80 | H 40



**27 420 Couchtisch Code**  
Kompaktplatte, Gestell pulverbeschichtet, schwarz  
B 40 | T 40 | H 60  
auch in weiß erhältlich



**27 070 Couchtisch Coupé**  
Tischplatte weiß  
B 73 | T 73 | H 35  
auch in schwarz erhältlich



**27 100 Couchtisch Cobalt**  
Chromgestell, Fuß schwarz, Glasplatte klar  
H 54 | Ø 60  
A1 unbrennbar



**28 105 Tisch Angolo**  
Chromgestell, 2 Glasplatten klar  
H 53 | Ø 45  
A1 unbrennbar



**28 460 Landhaustisch Shabby**  
Holz, Gestell weiß, Platte natur  
B 200 | T 80 | H 78



**28 450 Tisch Forest**  
Douglasie Holz, für bis zu 12 Personen,  
B 405 | T 80 | H 75



**70 104 Bauholztisch rund**  
Gestell schwarz, Platte aufbereitetes, gealtertes Massivholz  
H 75 | Ø 180



**70 102 Bauholztisch**  
aufbereitetes, gealtertes Massivholz  
B 190 | T 80 | H 75  
outdoor geeignet, auch mit 50 cm Tiefe erhältlich



**70 105 Bauholz-Theke 75**  
aufbereitetes, gealtertes Massivholz  
B 190 | T 80 | H 75  
outdoor geeignet



**70 107 Thekenrücksteller auf Bauholztheke 75**  
aufbereitetes, gealtertes Massivholz  
B 190 | T 83 | H 195  
outdoor geeignet



**70 159 Scheitholz-Theke 75**  
aufbereitetes, gealtertes Massivholz  
mit Blende aus Scheitholz-Scheiben  
B 190 | T 87 | H 75  
outdoor geeignet



**70 100 Bauholz Sitzgarnitur**  
aufbereitetes, gealtertes Massivholz  
outdoor geeignet



**70 150 Bauholz Hightable**  
aufbereitetes, gealtertes Massivholz  
B 190 | T 80 | H 110  
outdoor geeignet



**70 155 Bauholz-Theke 110**  
aufbereitetes, gealtertes Massivholz  
B 190 | T 80 | H 110  
outdoor geeignet



**70 160 Bauholz Stehtisch**  
aufbereitetes, gealtertes Massivholz  
B 80 | T 80 | H 110  
outdoor geeignet



**70 120 Bauholz Couchtisch**  
aufbereitetes, gealtertes Massivholz, rollbar  
B 80 | T 80 | H 36  
outdoor geeignet



**70 122 Bauholz Couchtisch**  
aufbereitetes, gealtertes Massivholz  
B 70 | T 70 | H 45  
outdoor geeignet



**70 125 Bauholz Couchtisch**  
aufbereitetes, gealtertes Massivholz  
B 180 | T 70 | H 45  
outdoor geeignet



**70 200 Gerüstbautisch**  
höhenverstellbar 75–110 cm  
B 210 | T 80 | H 75–110



**70 040 Teaktisch**  
Teakholz natur  
B 80 | T 80 | H 72



**20 030 Gastrotisch**  
Holzgestell klappbar, Tischplatte Holz lasiert  
B 200 | T 70 | H 78



**70 030 Biergartenklapptisch**  
Metallgestell grün, Tischplatte Holzplatten natur  
B 110 | T 70 | H 72



**70 010 Klapptisch**  
Metallgestell grün, Tischplatte Holz natur  
B 220 | T 50 | H 77  
auch mit 70 cm Tiefe erhältlich



**70 000 Klappgarnitur**  
Metallgestell grün, Tischplatte und Sitzfläche Holz natur



**70 005 Hussengarnitur**  
weiß, für Klappgarnitur  
optional mit Sitzpolster

# 10 | Schränke

B = Breite T = Tiefe H = Höhe SH = Sitzhöhe Ø = Durchmesser L = Länge



**42 340 Counter**  
Holzkorpus lichtgrau, mit Aufsatz  
B 100 | T 70 | H 110



**42 343 Counter mit Leuchtaufsatz**  
Holzkorpus lichtgrau mit Leuchtaufsatz  
B 100 | T 70 | H 110



**42 342 Eckcounter mit Leuchtaufsatz**  
lichtgrau, mit Aufsatz  
B 100 | T 100 | H 110  
**mit Beleuchtung**



**42 345 Rundcounter mit Leuchtaufsatz**  
lichtgrau, mit Aufsatz  
B 172 | T 91 | H 110  
**mit Beleuchtung**



**50 635 Counter**  
Systembau, Aluminium, buche, verschließbar  
B 109 | T 54 | H 105



**50 630 Counter mit Aufsatz**  
Systembau, Aluminium, buche, verschließbar  
B 109 | T 54 | H 126



**42 295 Infocounter**  
Systembau, Aluminium, weiß, verschließbar  
B 100 | T 50 | H 100



**42 305 Infocounter mit Aufsatz**  
Systembau, Aluminium, weiß, verschließbar  
B 100 | T 50 | H 120



**42 306 Infocounter - Eckelement mit Aufsatz**  
Systembau, Aluminium, weiß  
B 100 | T 100 | H 120  
**verbindbar mit Infocounter**



**42 285 Infocounter mit Blende**  
Systembau, Aluminium weiß, verschließbar  
B 100 | T 50 | H 250



**42 320 Stehpult**  
Systembau, Aluminium, weiß  
B 100 | T 50 | H 120



**42 310 Computerteppult**  
mit Tastaturablage, Systembau, Aluminium, weiß, verschließbar  
B 100 | T 50 | H 120



**50 051 Rollcontainer**  
lichtgrau, 3 Schubladen verschließbar  
B 45 | T 45 | H 52  
**auch in weiß erhältlich**



**50 050 Rollcontainer**  
schwarz, 3 Schubladen verschließbar  
B 45 | T 45 | H 52



**50 080 Rollcontainer**  
buche, 3 Schubladen verschließbar  
B 45 | T 45 | H 52



**50 045 Sideboard mit Schiebetüren**  
lichtgrau, verschließbar  
B 100 | T 50 | H 72



**50 033 Sideboard mit Schiebetüren**  
schwarz, verschließbar  
B 100 | T 50 | H 72



**50 206 Aktenregal**  
weiß, 3 Böden in Ordnerhöhe  
B 80 | T 40 | H 124



**50 202 Aktenregal**  
schwarz, 3 Böden in Ordnerhöhe  
B 80 | T 40 | H 124



**50 212 Aktenregal**  
weiß, 5 Böden in Ordnerhöhe  
B 80 | T 40 | H 200



**50 211 Aktenregal**  
schwarz, 5 Böden in Ordnerhöhe  
B 80 | T 40 | H 200



**50 501 Rolladenschrank Akte**  
weiß, 5 Böden in Ordnerhöhe, Rollade verschließbar  
B 80 | T 50 | H 200



**50 410 Schließfachsäule mit Ladefunktion**  
lichtgrau, 10 Fächer  
B 50 | T 50 | H 180



**50 300 Aktenstahlschrank**  
Metall grau, zweitürig, 5 Böden, verschließbar  
B 80-95 | T 40 | H 195  
**A1 unbrennbar**



**50 402 Schließfachsäule**  
Metall grau, 4 Fächer  
B 35 | T 50 | H 195  
**A1 unbrennbar**  
**auch mit Zahlenschloss erhältlich**



**50 220 Postfachregal**  
weiß, 45 Fächer DIN A4  
B 80 | T 40 | H 200



**50 250 Lagerregal**  
Metall grau, 5 Böden, belastbar bis 60 kg pro Boden  
B 106 | T 50 | H 200  
**A1 unbrennbar**



**50 255 Regal**  
Kunststoff weiß, 5 Böden  
B 75 | T 30 | H 170



**50 110 Tischvitrine**  
Systembau, Aluminium, weiß, verschließbar mit Glasaufsatz  
B 100 | T 52 | H 106



**50 120 Glasvitrine**  
Systembau, Aluminium, weiß, verschließbar  
B 120 | T 60 | H 177

# 11 | Ausstattung

B = Breite T = Tiefe H = Höhe SH = Sitzhöhe Ø = Durchmesser L = Länge



**50 121 Hochvitrine**  
Systembau, Aluminium, weiß, verschließbar  
B 100 | T 52 | H 206  
**beleuchtet**



**50 122 Glasvitrine**  
Systembau, Aluminium, weiß, verschließbar  
B 50 | T 50 | H 185



**50 023 Highboard XL USM Haller**  
Chromgestell, Füllungen Metall weiß  
B 225 | T 35 | H 109  
**auch in schwarz erhältlich**



**50 024 Sideboard USM Haller**  
Chromgestell, Füllungen Metall weiß  
B 75 | T 35 | H 74  
**auch in schwarz erhältlich**



**40 000 Rednerpult USM**  
Chromgestell, Füllungen Metall weiß  
B 77 | T 50 | H 120



**40 002 Rednerpult USM**  
Chromgestell, Füllungen Metall weiß, seitlich geschlossen  
B 77 | T 50 | H 120



**40 010 Rednerpult USM**  
Chromgestell, Füllungen Metall schwarz  
B 77 | T 50 | H 120



**40 012 Rednerpult USM**  
Chromgestell, Füllungen Metall schwarz, seitlich geschlossen  
B 77 | T 50 | H 120



**40 017 Rednerpult USM**  
Chromgestell, Füllungen Acrylglas satiniert, seitlich geschlossen  
B 77 | T 50 | H 120



**40 020 Rednerpult Acryl**  
Plexiglas transparent  
B 60 | T 40 | H 135



**40 042 Rednerpult White-Line**  
Höhe variabel, weiß  
B 64 | T 45 | H 110-125  
**optional mit Vorschaumonitor Ablage**



**44 040 Absperrständer**  
Metall chrom  
H 90 | Ø 30



**44 022 Absperrkordel**  
Samt rot  
L 163  
**hängt auf 150 cm Länge**



**44 027 Absperrkordel**  
Hanf schwarz  
L 163  
**hängt auf 150 cm Länge**



**44 044 Absperrständer**  
Edelstahl, Teleskopgurt schwarz, 2 m  
H 96 | Ø 30 | L 200



**44 056 Schilderhalter DIN A4**  
für Absperrständer Edelstahl, hochkant, schwarz



**30 007 Konfektionsständer**  
Chrom/anthrazit, rollbar, inkl. 30 Bügel Kunststoff  
B 180 | T 60 | H 170



**30 001 Konfektionsständer**  
Chrom, rollbar, inkl. 30 Bügel Kunststoff  
B 163 | T 61 | H 175



**30 005 Konfektionsständer**  
Chrom, rollbar, mit 24 Haken  
B 130 | T 50 | H 160



**30 111 Garderobenmarkendruker**  
programmierbar, individuell bedruckbare Marken



**30 004 Garderobenmarken**  
Papier, paarweise nummeriert



**30 003 Garderobenmarken**  
Kunststoff, paarweise nummeriert



**30 002 Kleiderbügel**  
Kunststoff schwarz



**30 006 Kleiderbügel**  
Holz



**30 110 Garderobenständer**  
Chrom  
B 53 | T 53 | H 180



**30 120 Garderobenständer Tango**  
Chromgestell, Fuß schwarz  
B 30 | T 30 | H 170



**30 115 Garderobenständer Flag**  
Edelstahl, weiß  
B 40 | T 40 | H 173



**30 12 Garderobenständer Basket**  
schwarz, weiß, aubergine  
H 169 | Ø 54



**42 003 Trennwand**  
Aluminiumgestell, rollbar, Ripsbespannung anthrazit  
B 150 | T 50 | H 200



**30 301 Standspiegel**  
Chromgestell rollbar, Spiegelfläche schwenkbar  
B 45 | T 45 | H 160

## 12 | Ausstattung

B = Breite T = Tiefe H = Höhe SH = Sitzhöhe Ø = Durchmesser L = Länge



**30 130**  
**Schirmständer**  
Lochblech Silber  
H 80 | Ø 24



**30 400**  
**Schminkspiegel**  
Holz weiß  
B 80 | T 20 | H 70  
**beleuchtet**



**30 410**  
**Schminktisch mit Spiegel**  
Holz weiß  
B 80 | T 80 | H 142  
**beleuchtet**



**50 850**  
**Prospektständer Flexible**  
Aluminium, 8 Ablagefächer  
B 57 | T 35 | H 176



**50 860**  
**Prospektständer Franco**  
Holz weiß, 5 Fächer  
B 120 | T 7 | H 185  
**lehnt an der Wand, steht nicht allein**



**50 811**  
**Prospektständer ZickZack**  
Chrom, Holz weiß  
B 60 | T 50 | H 155



**50 812**  
**Prospektständer ZickZack**  
Chrom, Holz schwarz  
B 60 | T 50 | H 155



**50 810**  
**Prospektständer ZickZack**  
Chrom, Holz buche  
B 60 | T 50 | H 155



**50 825**  
**Prospektständer easy**  
Aluminiumgestell,  
5 Acrylablagen A4  
B 27 | T 37 | H 144  
**zusammenfaltbar**



**50 820**  
**Prospektständer drehbar**  
Chromgestell, 12 Metalltaschen  
DIN A4, drehbar  
B 40 | T 40 | H 175



**50 830**  
**Prospektständer Acryl**  
Metallgestell lichtgrau,  
6 Prospekttaschen Acryl, DIN A4  
B 46 | T 40 | H 148



**69 010**  
**Flip-Chart**  
Metallgestell höhenverstellbar  
lichtgrau, Papierblock DIN A1  
B 74 | T 60 | H 100  
**opt. mit Stiftset o. Moderatorenkoffer**



**69 019**  
**Whiteboard**  
Metallgestell rollbar lichtgrau,  
inkl. Markerset und Wischer  
B 160 | T 60 | H 190



**69 110**  
**Infochart A1**  
Aluminiumgestell mit Klapp-  
rahmen, Folienabdeckung  
für Format DIN A1  
B 64 | T 70 | H 122



**69 116**  
**Infochart A3**  
Aluminiumgestell mit Klapp-  
rahmen, Folienabdeckung  
für Format DIN A3  
B 33 | T 28 | H 100



**69 115**  
**Infochart A4**  
Aluminiumgestell mit Klapp-  
rahmen, Folienabdeckung  
für Format DIN A4  
B 24 | T 28 | H 108



**69 120**  
**Infodisplay**  
HPL weiß, Fuß alu, kundenseitig  
bedruckbar  
B 40 | H 200  
**in- und outdoor geeignet**



**79 037**  
**Aktenvernichter**  
220 V, DIN A4, lichtgrau  
B 33 | T 15 | H 37



**68 010**  
**Deckenfluter**  
Halogen, schwarz oder silber,  
dimmbar  
H 195 | Ø 30



**68 030**  
**Bogenleuchte Luna**  
Fuß Marmor, Gestell satiniertes  
Metall, Schirm Kunststoff weiß  
230 V  
B 35 | T 115 | H 230



**68 060**  
**Bogenleuchte Alberto**  
weiß lackiert  
B 52 | T 202 | H 235



**68 040**  
**Stehleuchte Lightwall**  
Fuß Edelstahl, Bezug Kunststoff,  
230 V  
B 67 | T 21 | H 180



**68 070**  
**Stehlampe Sticks**  
Treibholz, Schirm natur weiß  
B 55 | H 175



**68 050**  
**Stehlampe BIG**  
220 V, outdoorgeeignet  
H 190 | Ø 80



**68 000**  
**Tischlampe**  
Halogen, schwarz  
B 22 | T 12 | H 25



**68 006**  
**Tischlampe Dulux**  
Halogen, Aluminium, schwarz



**79 033**  
**Standventilator**  
3 Geschwindigkeiten  
B 17 | T 16 | H 87



**61 284**  
**Kartenhalter**  
Edelstahl  
H 30



**61 280**  
**Kerzenleuchter**  
einarmig, versilbert  
H 22



**61 281**  
**Kerzenleuchter**  
dreiarmig, versilbert  
B 29 | H 25

## 13 | Ausstattung

B = Breite T = Tiefe H = Höhe SH = Sitzhöhe Ø = Durchmesser L = Länge



**61 282**  
**Kerzenleuchter**  
fünfarmig, versilbert  
B 29 | T 29 | H 25



**61 283**  
**Kerzenleuchter**  
fünfarmig, versilbert  
B 30 | T 30 | H 50



**66 010**  
**Kentia-Palme mit Übertopf**  
Übertopf Edelstahl mit Seramis  
Maße a. A.



**66 030**  
**Pflanze**  
z. B. Ficus, Lorbeer  
Maße a. A.



**71 020**  
**Schirm**  
Metallgestell weiß,  
Bespannung weiß, Fuß grau  
H 250 | Ø 300



**71 030**  
**Schirm**  
Metallgestell weiß, Bespannung  
weiß, Fuß Betonguss  
B 400 | T 400 | H 300  
**regeneeignet**



**78 000**  
**Pavillon EZUP**  
Metallgestell weiß, Bespannung  
Kunststoff weiß, regendicht  
B 300 | T 300 | H 250  
**auch in schwarz erhältlich**



**78 001**  
**Pavillon EZUP**  
Metallgestell weiß, Bespannung  
Kunststoff weiß, regendicht  
B 300 | T 600 | H 250  
**optional mit Seitenwänden und Gewichten**



**78 002**  
**Seitenwand EZUP**  
weiß  
B 300 | H 220  
**auch in schwarz erhältlich**



**78 003**  
**Sandsack EZUP**  
schwarz, mit Sand gefüllt



**78 004**  
**Regenrinne EZUP**  
weiß



**71 11**  
**Buffet-Marktstand**  
Aluminiumgestell, Plane Kunststoff,  
weiß-grün-, weiß-blau-, weiß-gelb-,  
weiß-rot-gestreift  
B 200 | T 100 | H 265



**79 034**  
**Terassenheizstrahler**  
Edelstahl, 14 KW,  
ohne Gasflasche  
H 235



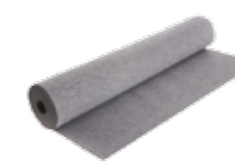
**71 220**  
**Friesenzaun**  
Holz weiß  
B 200 | H 100



**78 050**  
**Terrassenpodest**  
Holz Douglasie  
B 127 | T 87 | H 26



**71 216**  
**Liege**  
Metallgestell klappbar, mit Auflage  
B 80 | T 220 | H 25



**79 010**  
**Teppichboden Rips**  
inkl. Verlegung, Aufnahme,  
Entsorgung, verschiedene Farben  
**optional in 81**



**74 010**  
**Tanzparkett**  
Eiche mit Messingrahmen  
Maße a. A.



**75 000**  
**Bühnenpodest**  
Aluminiumrahmen, Holzplatte  
natur, verschiedene Höhen  
Maße a. A.  
**verbindbar**



**75 001**  
**Treppenstufe**  
schwarz, für Podesterie  
B 100 | T 25 | H 20



**75 031**  
**Geländer**  
schwarz, für Podesterie  
B 100 | H 100



**75 032**  
**Geländer**  
schwarz, für Podesterie  
B 200 | H 100



**60 220**  
**Bügelkombination**  
Bügelbrett mit Bügeleisen 230 V  
B 180 | T 30



**40 050**  
**Staffelei**  
Holz natur  
H 160



**42 520**  
**Empfangstresen**  
Holzkorpus lichtgrau, Theke  
multiplex buche  
B 230 | T 80 | H 108



**44 500**  
**Talktheke**  
Chromfüße, Tischplatte buche  
B 410 | T 125 | H 110



**60 312**  
**Minikühlschrank**  
45 L, 230 V  
B 44 | T 45 | H 50



**60 300**  
**Kühlschrank**  
140 L, 230 V  
B 60 | T 60 | H 85



**60 311**  
**Getränkekühlschrank**  
270 L, 230 V



**60 310**  
**Getränkekühlschrank**  
320 L, 230 V, 300 W,  
mit 2 Glastüren

## 14 | Ausstattung/Stellwände/Cabana

B = Breite T = Tiefe H = Höhe SH = Sitzhöhe Ø = Durchmesser L = Länge



**60 320**  
**Gefrierschrank**  
140 L, 230 V  
B 60 | T 60 | H 85



**60 500**  
**Kleinküche**  
inkl. Kühlschrank, Herd, Spüle,  
mit Durchlauferhitzer, 230 V  
B 120 | T 67 | H 90



**60 620**  
**Geschirrspüler**  
Gewerblich, 400 V, 3 x 16 A CEE,  
6-Minuten-Programm  
B 60 | T 60 | H 85



**60 621**  
**Gläserpülmaschine**  
Gewerblich, 400 V, 7,5 kW,  
3 x 16 A CEE, 2-Minuten-Programm  
B 60 | T 60 | H 85



**60 710**  
**Chafing-Dish**



**60 630**  
**Wasserkocher**  
230 V



**60 750**  
**Servierwagen**  
2 Etagen, lichtgrau  
B 80 | T 52 | H 85



**43 010**  
**Aschenbecher**  
Glas



**43 001**  
**Standascher**  
Kunststoff schwarz  
H 60 | Ø 25  
auch in lichtgrau erhältlich



**65 000**  
**Papierkorb**  
PVC, lichtgrau  
auch in schwarz erhältlich



**65 012**  
**Papierkorb**  
Metall, weiß  
B 27 | T 27 | H 35



**65 011**  
**Papierkorb**  
Metall, schwarz



**65 035**  
**Abfallbox**  
silber/schwarz, 60 L  
B 34 | T 26 | H 72



**65 030**  
**Abfallsammler**  
Metallgestell für Müllsäcke  
bis 140 L



**42 100**  
**Stellwand „Klick“**  
HPL beschichtet,  
B 100 | H 250



neu

**78 500**  
**Event-Cabana**  
Metallkubus mit Holzboden  
(optional mit Dach)  
B 240 | T 240 | H 240



neu

**78 550**  
**Thekenblatt 110 für Event-Cabana**  
Thekenblatt für Cabana, Holz  
(Abbildung zeigt drei Thekenblätter)  
B 230 | T 20 | H 110



neu

**78 555**  
**Thekenblatt für Event-Cabana**  
**60 cm tief**  
Thekenblatt für Cabana, Holz  
(Abbildung zeigt drei Thekenblätter)  
B 230 | T 60 | H 94

### Arena Event-Cabana – das Highlight bei Outdoor-Events



## 15 | Besonderes für Ihr Event



Outdoor / Indoor



bis 2.500 Personen



designed von Arena



exklusiv bei Arena



Einfach anrufen  
**0 22 34 - 99 30 90**

**Arena Mietmöbel GmbH**

bis 19.12.2019: Gottlieb-Daimler-Straße 2–4  
ab 20.12.2019: Albert-Einstein-Straße 19  
50226 Frechen

Telefon + 49 (0) 22 34 - 99 30 – 90  
Telefax + 49 (0) 22 34 - 99 30 – 910

[info@arena-mietmoebel.de](mailto:info@arena-mietmoebel.de)  
[www.arena-mietmoebel.de](http://www.arena-mietmoebel.de)

**arena**  
mietmöbel